

第4回

参加無料

9月
実施

クイズ大会



日付
会場

9月3日(日)

「はま道場」西宮教室
(浜学園西宮教室本館3階)

9月17日(日)

「はま道場」上本町教室
(浜学園上本町教室西館3階)

時間

10:30~12:00

内容

科学、国旗、計算、昔話、
漢字、なぞなぞetc

対象

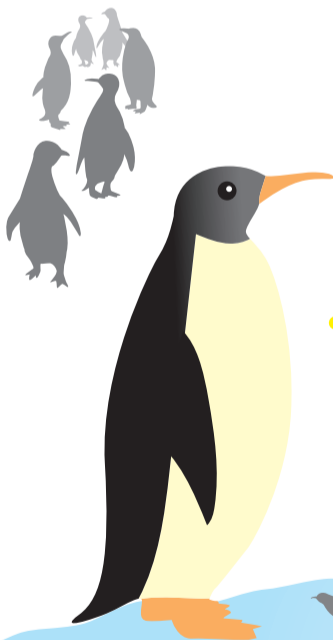
小学生

申込

「はま道場」各教室へ
お電話にてお申込ください。

Q1. 毒ヘビが自分をかんでしまったらどうなる?

- ① 毒でたおしたえものを食べてもだいじょうぶだから死なない
- ② 自分が体の中に毒を消すものを持っているから死なない
- ③ 毒が体にまわって死ぬこともある



Q2. ペンギンはどうして群れで生活するの?

- ① さみしがりやだから
- ② 協力してエサをとったりするから
- ③ 大家族だから

②-2 ③-1 梅玉

自立型演習プログラム

対象 小1~小6

自ら学ぶ子を育てる教室

「はま道場」



お問い合わせ・お申し込みはこちら

【西宮】 ☎ 0798-64-5539

【上本町】 ☎ 06-4305-0888

【受付】平日15:00~21:00 土曜10:00~17:30 日曜12:30~17:30